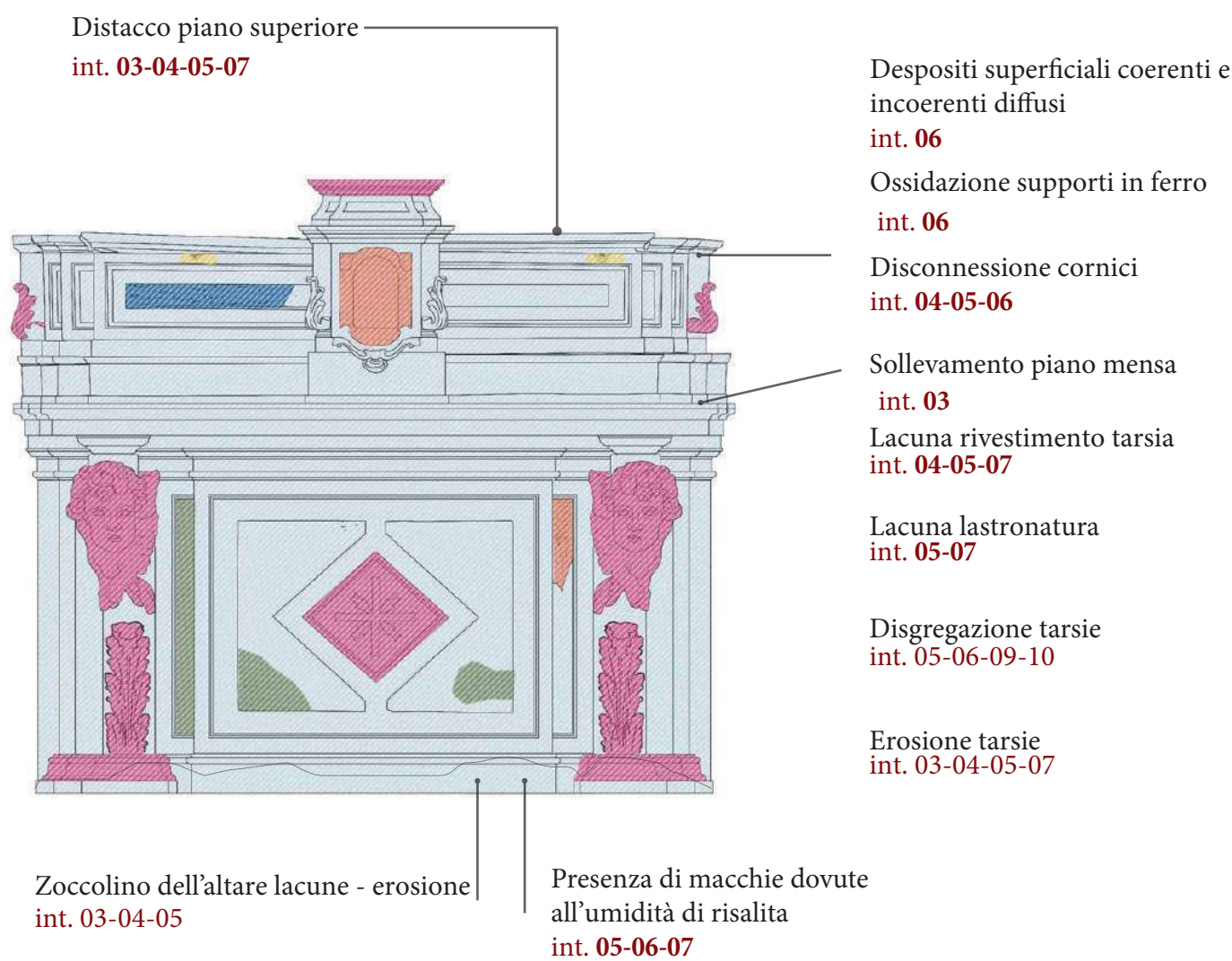


1° ALTARE NAVATA SINISTRA

INDIVIDUAZIONE DEI FENOMENI DI DEGRADO



Legenda del degrado:



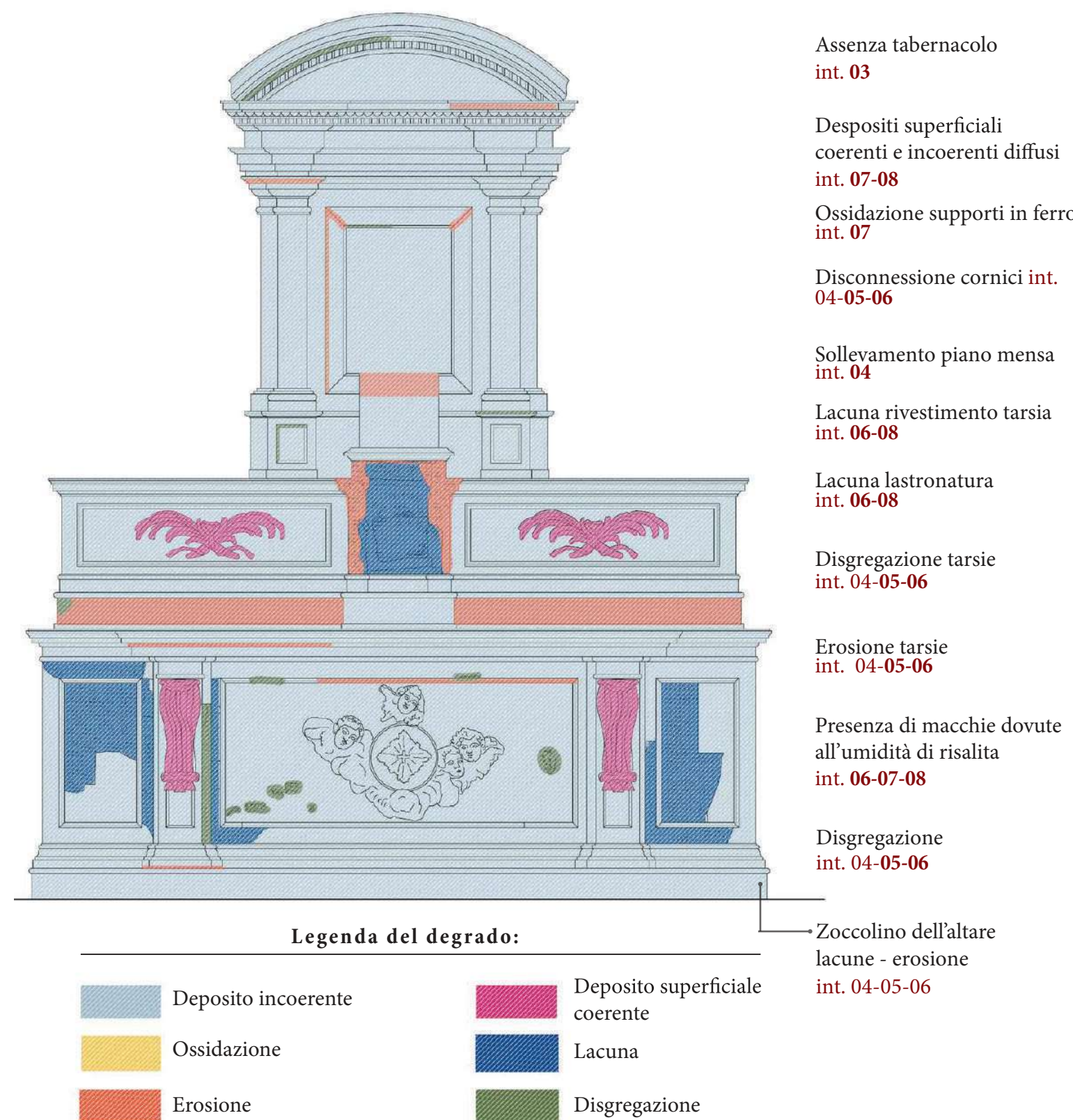
INTERVENTI DI RESTAURO

le fasi dell'intervento di restauro da eseguirsi sono le seguenti:

- 01** **SMONTAGGIO ALTARE:** Accurata numerazione e catalogazione di tutti i componenti dell'altare, rimozione degli elementi e/o materiali che assicurano la giunzione tra i singoli pezzi, smontaggio di ogni elemento marmoreo a partire da quelli più esterni, disposizione dei pezzi smontati su piano d'appoggio e consolidamento preventivo di tutte le porzioni di materiale in fase di distacco con garze e con resine acriliche per impregnazione.....
- 02** **RIMONTAGGIO ALTARE:** Pulitura e preparazione delle connessioni e dei giunti dei vari elementi da rimontare, rimozione di eventuali imperfezioni o di perni e staffe non riutilizzabili, rimontaggio di tutti i pezzi precedentemente smontati con l'ausilio di barre in vetroresina e resine acriliche.
- 03** **CONSOLIDAMENTO** e fissaggio di marmi interni • Preconsolidamento e consolidamento della superficie marmorea a base di silicato di etile per impregnazione. • Riadesione di tarsie e piccole parti di marmo pericolanti o distaccate con resina epossidica bicomponente ove necessario. • Consolidamento strutturale di fessurazioni e fratturazioni
- 04** **-STUCCATURA** di sculture e rilievi policromi
- 05** **-INTEGRAZIONE PLASTICA E CROMATICA** di marmi interni • Integrazione plastica e cromatica di piccole parti mancanti, eseguita con malte idonee per colorazione e granulometria, a base di gesso di calce, calce idraulica, sabbia e polvere di marmo. • Microstuccatura di lesioni e fessurazioni e stuccatura delle giunture degli elementi assemblati, in fascia media
- 06** **-PULITURA DI MARMERI INTERNI** • rimozione di depositi superficiali incoerenti a secco mediante l'uso di spazzole e pennelli morbidi; • rimozione assorbimento di ossidi di ferro, emersi a causa della lunga permanenza in ambiente estremamente umido mediante applicazione di compresse assorbenti a base di sepiolite; • rimozione di depositi superficiali coerenti, incrostazioni, concrezioni e fissativi alterati mediante applicazione di compresse di polpa di carta imbevute di soluzioni di sali inorganici (carbonato di ammonio), in fascia media /difficile
- 07** **-LUCIDATURA E PROTEZIONE FINALE** di marmi interni • Lucidatura e protezione finale a base di cera microcristallina, in fascia facile

2° ALTARE NAVATA SINISTRA

INDIVIDUAZIONE DEI FENOMENI DI DEGRADO



Legenda del degrado:



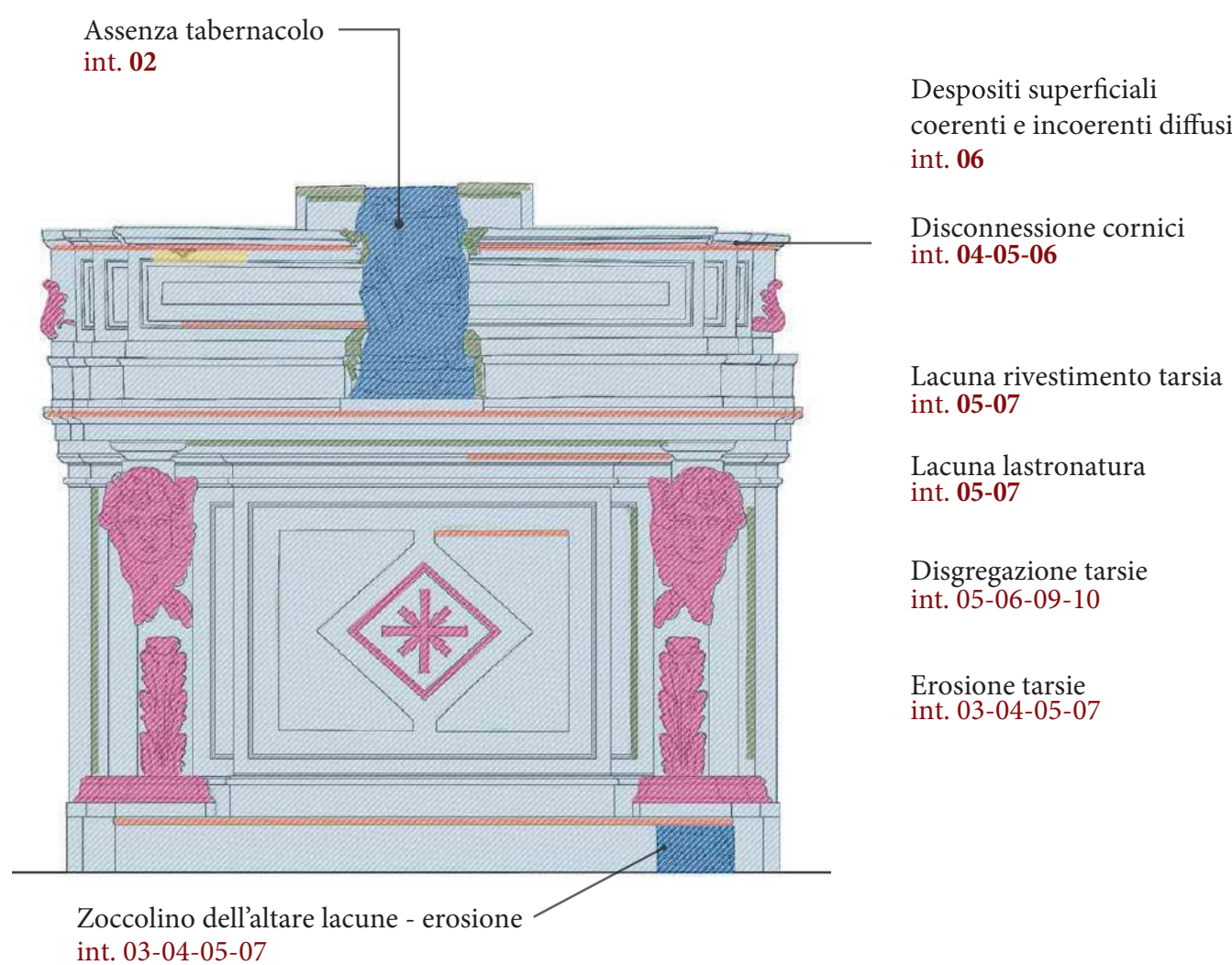
INTERVENTI DI RESTAURO

le fasi dell'intervento di restauro da eseguirsi sono le seguenti:

- 01** **PUNTELLATURA DEL TEMPIETTO:** puntellatura del tempietto preventiva allo smontaggio - messa in sicurezza del tempietto durante le fasi di smontaggio dell'altare sottostante
- 02** **SMONTAGGIO ALTARE:** Accurata numerazione e catalogazione di tutti i componenti dell'altare, rimozione degli elementi e/o materiali che assicurano la giunzione tra i singoli pezzi, smontaggio di ogni elemento marmoreo a partire da quelli più esterni, disposizione dei pezzi smontati su piano d'appoggio e consolidamento preventivo di tutte le porzioni di materiale in fase di distacco con garze e con resine acriliche per impregnazione.....
- 03** **RIMONTAGGIO ALTARE:** Pulitura e preparazione delle connessioni e dei giunti dei vari elementi da rimontare, rimozione di eventuali imperfezioni o di perni e staffe non riutilizzabili, rimontaggio di tutti i pezzi precedentemente smontati con l'ausilio di barre in vetroresina e resine acriliche. Il 1° altare della navata sinistra non presenta elementi mancanti.
- 04** **-CONSOLIDAMENTO** e fissaggio di marmi interni • Preconsolidamento e consolidamento della superficie marmorea a base di silicato di etile per impregnazione. • Riadesione di tarsie e piccole parti di marmo pericolanti o distaccate con resina epossidica bicomponente ove necessario. • Consolidamento strutturale di fessurazioni e fratturazioni
- 05** **-STUCCATURA** di sculture e rilievi policromi
- 06** **-INTEGRAZIONE PLASTICA E CROMATICA** di marmi interni • Integrazione plastica e cromatica di piccole parti mancanti, eseguita con malte idonee per colorazione e granulometria, a base di gesso di calce, calce idraulica, sabbia e polvere di marmo. • Microstuccatura di lesioni e fessurazioni e stuccatura delle giunture degli elementi assemblati, in fascia media
- 07** **-PULITURA DI MARMERI INTERNI** • rimozione di depositi superficiali incoerenti a secco mediante l'uso di spazzole e pennelli morbidi; • rimozione assorbimento di ossidi di ferro, emersi a causa della lunga permanenza in ambiente estremamente umido mediante applicazione di compresse assorbenti a base di sepiolite; • rimozione di depositi superficiali coerenti, incrostazioni, concrezioni e fissativi alterati mediante applicazione di compresse di polpa di carta imbevute di soluzioni di sali inorganici (carbonato di ammonio), in fascia media /difficile
- 08** **-LUCIDATURA E PROTEZIONE FINALE** di marmi interni • Lucidatura e protezione finale a base di cera microcristallina, in fascia facile

3° ALTARE NAVATA SINISTRA

INDIVIDUAZIONE DEI FENOMENI DI DEGRADO



Legenda del degrado:



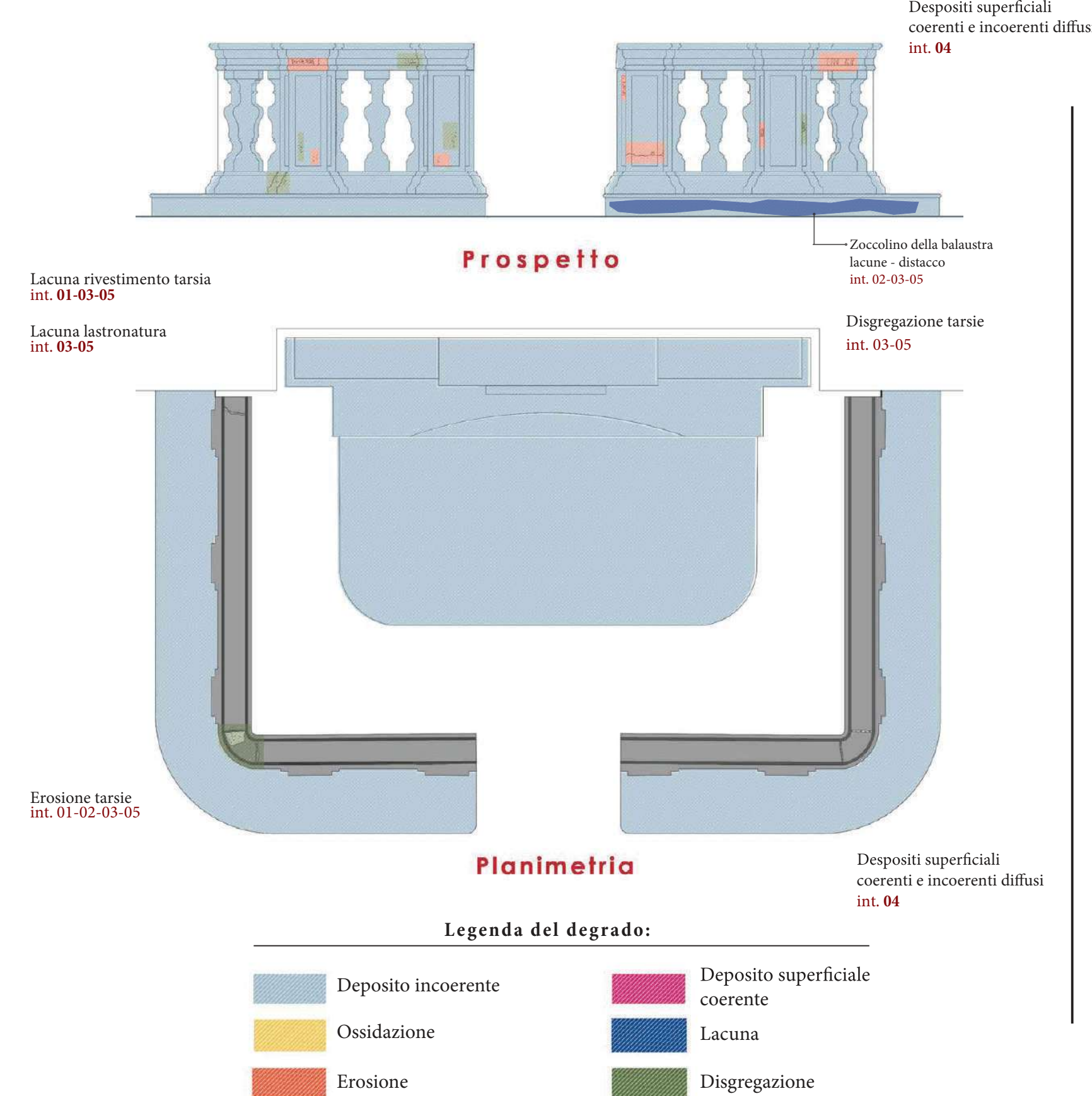
INTERVENTI DI RESTAURO

le fasi dell'intervento di restauro da eseguirsi sono le seguenti:

- 01** **SMONTAGGIO ALTARE:** Accurata numerazione e catalogazione di tutti i componenti dell'altare, rimozione degli elementi e/o materiali che assicurano la giunzione tra i singoli pezzi, smontaggio di ogni elemento marmoreo a partire da quelli più esterni, disposizione dei pezzi smontati su piano d'appoggio e consolidamento preventivo di tutte le porzioni di materiale in fase di distacco con garze e con resine acriliche per impregnazione.....
- 02** **RIMONTAGGIO ALTARE:** Pulitura e preparazione delle connessioni e dei giunti dei vari elementi da rimontare, rimozione di eventuali imperfezioni o di perni e staffe non riutilizzabili, rimontaggio di tutti i pezzi precedentemente smontati con l'ausilio di barre in vetroresina e resine acriliche. Il 1° altare della navata sinistra non presenta elementi mancanti.
- 03** **CONSOLIDAMENTO** e fissaggio di marmi interni • Preconsolidamento e consolidamento della superficie marmorea a base di silicato di etile per impregnazione. • Riadesione di tarsie e piccole parti di marmo pericolanti o distaccate con resina epossidica bicomponente ove necessario. • Consolidamento strutturale di fessurazioni e fratturazioni
- 04** **-STUCCATURA** di sculture e rilievi policromi
- 05** **-INTEGRAZIONE PLASTICA E CROMATICA** di marmi interni • Integrazione plastica e cromatica di piccole parti mancanti, eseguita con malte idonee per colorazione e granulometria, a base di gesso di calce, calce idraulica, sabbia e polvere di marmo. • Microstuccatura di lesioni e fessurazioni e stuccatura delle giunture degli elementi assemblati, in fascia media
- 06** **-PULITURA DI MARMERI INTERNI** • rimozione di depositi superficiali incoerenti a secco mediante l'uso di spazzole e pennelli morbidi; • rimozione assorbimento di ossidi di ferro, emersi a causa della lunga permanenza in ambiente estremamente umido mediante applicazione di compresse assorbenti a base di sepiolite; • rimozione di depositi superficiali coerenti, incrostazioni, concrezioni e fissativi alterati mediante applicazione di compresse di polpa di carta imbevute di soluzioni di sali inorganici (carbonato di ammonio), in fascia media /difficile
- 07** **-LUCIDATURA E PROTEZIONE FINALE** di marmi interni • Lucidatura e protezione finale a base di cera microcristallina, in fascia facile

BALAUSTRINA DEL 2° ALTARE NAVATA SINISTRA

INDIVIDUAZIONE DEI FENOMENI DI DEGRADO



Legenda del degrado:



INTERVENTI DI RESTAURO

le fasi dell'intervento di restauro da eseguirsi sono le seguenti:

- 01** **-CONSOLIDAMENTO** e fissaggio di marmi interni • Preconsolidamento e consolidamento della superficie marmorea a base di silicato di etile per impregnazione. • Riadesione di tarsie e piccole parti di marmo pericolanti o distaccate con resina epossidica bicomponente ove necessario. • Consolidamento strutturale di fessurazioni e fratturazioni
- 02** **-STUCCATURA** di sculture e rilievi policromi
- 03** **-INTEGRAZIONE PLASTICA E CROMATICA** di marmi interni • Integrazione plastica e cromatica di piccole parti mancanti, eseguita con malte idonee per colorazione e granulometria, a base di gesso di calce, calce idraulica, sabbia e polvere di marmo. • Microstuccatura di lesioni e fessurazioni e stuccatura delle giunture degli elementi assemblati, in fascia media
- 04** **-PULITURA DI MARMERI INTERNI** • rimozione di depositi superficiali incoerenti a secco mediante l'uso di spazzole e pennelli morbidi; • rimozione assorbimento di ossidi di ferro, emersi a causa della lunga permanenza in ambiente estremamente umido mediante applicazione di compresse assorbenti a base di sepiolite; • rimozione di depositi superficiali coerenti, incrostazioni, concrezioni e fissativi alterati mediante applicazione di compresse di polpa di carta imbevute di soluzioni di sali inorganici (carbonato di ammonio), in fascia media /difficile
- 05** **-LUCIDATURA E PROTEZIONE FINALE** di marmi interni • Lucidatura e protezione finale a base di cera microcristallina, in fascia facile

COMUNE DI NAPOLI
Area Trasformazione del Territorio
Servizio Valorizzazione della Città Storica - Sito UNESCO
GRANDE PROGETTO CENTRO STORICO DI NAPOLI
POR CAMPANIA FESR 2014-2020
Asse VI - Priorità di investimento 6c - Obiettivo Specifici 6.7
Azioni 6.7.1 e 6.8.3

INTEVENTO N° 15
Chiesa di Santa Croce e Purgatorio al Mercato
Riquilificazione e Adeguamento Funzionale

CUP : B68114000010006
Il Responsabile del Procedimento
arch. Luca D'Angelo
CIG : 884533160D

Gruppo di Progettazione		PROGETTO ESECUTIVO	
architettura PETROCELLI arch. GIANLUCA - CAPOGRUPPO MANDATARIO DI MARTINO arch. ALESSANDRO - giovane professionista		Titolo ANALISI DEL DEGRADO E INTERVENTI - ALTARI	
impianti CRISCUOLO ing. GAETANO		Scala Metrica	
restauro DI MARTINO GIUSEPPE S.A.S. dot.ssa Ungaro Giulia		Dimensione 3 MB	
geologia TROISI GIUSEPPE		Nome File GP15-PE-AR-pro-007.a	
CORSO PROGETTO		Aggiornamento ottobre 2022	
GP 15	PE	CATEGORIA ELABORATO AR	TIPO ELABORATO pro
		NUMERO 007.a	REVISIONE 03